



广西交投商贸有限公司

GUANGXI COMMUNICATIONS INVESTMENT TRADING CO.,LTD.

企业宣传册

COMPANY BROCHURE

广西交投商贸有限公司

GUANGXI COMMUNICATIONS INVESTMENT TRADING CO.,LTD.



微信公众号

网址:www.gxjttzjt.com

地址:广西南宁市民族大道152号铁投大厦23-25楼

诚信 | 合作 | 共赢 | 使命

目录

CONTENTS



01 ENTERPRISE INTRODUCTION 企业介绍

广西交投集团简介	01
商贸公司简介	03
发展历程	05
经营业绩	06
企业荣誉	07

02 BUSINESS INTRODUCTION 业务介绍

一体	10
两翼	15
三驱动	20

03 CORPORATE TEAM 公司团队

团队综述	21
组织架构	22
党建品牌	23
团队风采	25
企业文化	27

04 COOPERATIVE CUSTOMERS 合作客户

合作客户	29
------	----

01

ENTERPRISE
INTRODUCTION

企业介绍

广西交投集团简介

广西交通投资集团有限公司(以下简称“交投集团”)成立于2008年7月,是自治区重要投融资平台和国有资产经营主体。肩负广西高速公路、铁路建设任务,是广西交通建设的主力军,也是广西第一批交通强区建设试点单位之一。自2008年成立以来,投资建设高速公路、一级公路项目75个,建设总里程6415.8公里,概算总投资6920.6亿元,累计完成投资3886.7亿元。建成项目38个,新增通车里程3626公里,新增29个县通高速公路,实现广西高速公路发展质的飞跃。交投集团运营管养高速公路里程4778公里,占全区高速公路的65.1%,打造“笑迎四方 畅享八桂”运营品牌南宁东收费站是中国高速公路微笑服务发源地。筹措铁路建设广西配套资金1305亿元,投资建设铁路项目35个,高铁运营里程1792公里,助推广西迈入高铁时代。目前交投集团控股的在建铁路项目6个,总投资1206亿元。

截至2022年3月底,交投集团员工15000多人,注册资本301.05亿元,总资产5835亿元;位列2021年中国企业500强第415位;拥有国内双AAA主体,信用评级投资级(Baa2)国际评级。

企业发展定位

广西交通建设的主力军

广西产业发展的重要力量

广西产融结合的典范

产业布局

1核

交通基础设施投资建设及运营

3链

高速公路、铁路项目建设产业链

高速公路、铁路运营产业链

土地开发与经营产业链

3提升

科技信息化

锰矿资源开发与贸易

智慧物流

商贸公司简介

广西交投商贸有限公司(以下简称“商贸公司”)是广西交投集团下属子公司,于2015年6月26日成立,注册资本3亿元,主要开展高速公路及铁路等工程项目大宗物资供应、其他大宗商品贸易,并围绕区内外核心生产企业及重要市场实体经济开展钢材、煤炭、铝产品等大宗商品物流供应链贸易,为产业链上下游客户提供定制化解决方案。充分利用广西交投集团区域影响力及公司自身优势,与200多家国内外行业知名企业建立了良好合作关系,具备优质的供应链集成服务体系,是广西交投集团发展商贸物流产业的重要平台。

› 战略目标

提升核心竞争力 实现提质增效

› 企业核心价值观

客户第一 团队合作 担当责任 执行高效

› 经营理念

品质源于专业 诚信创造价值

› 企业使命

立足交通 服务社会 提升价值

› 企业愿景

服务实体经济和基本建设,成为区域领先、全国一流的供应链集成服务商



发展历程 ▶

起步创业阶段

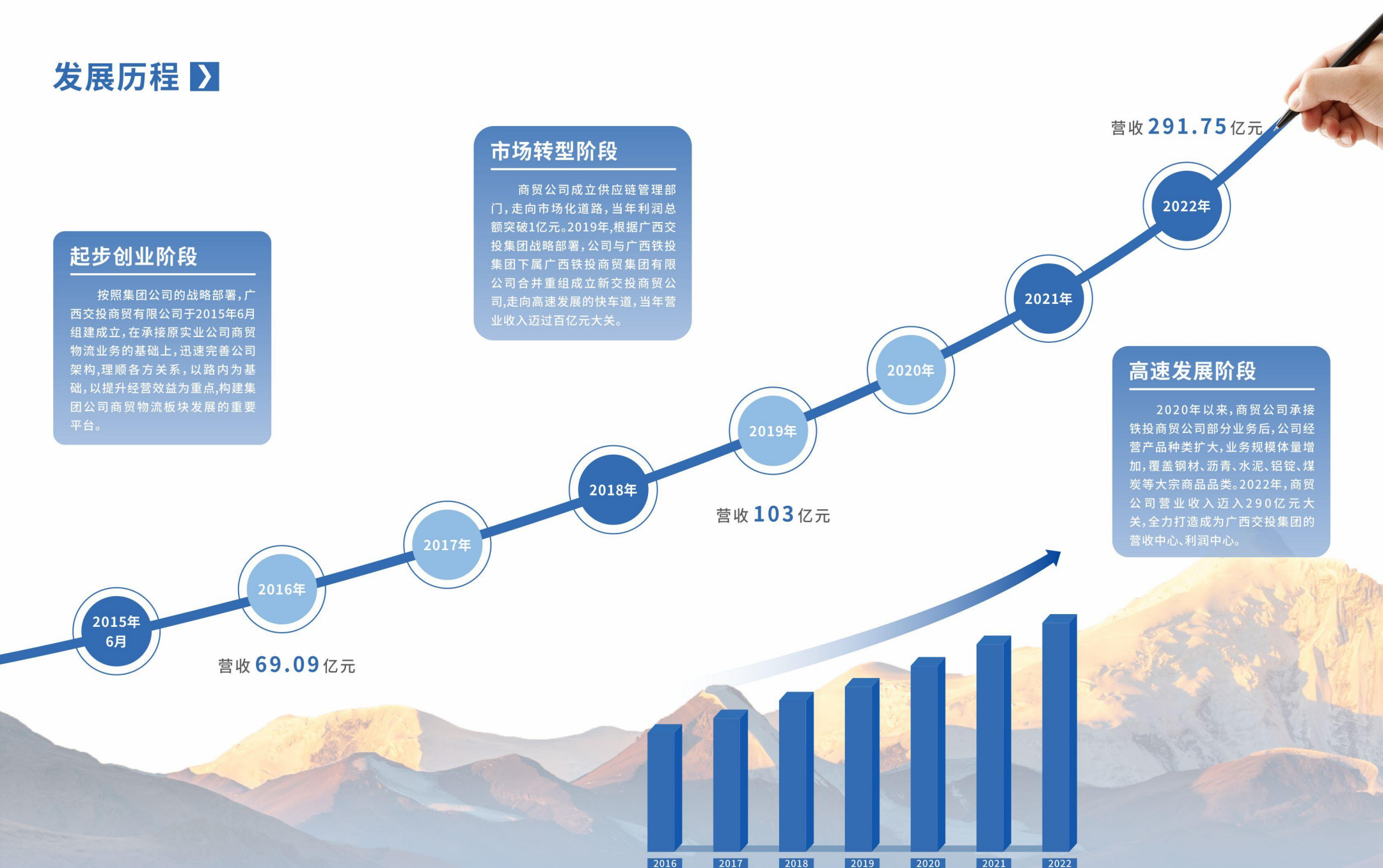
按照集团公司的战略部署，广西交投商贸有限公司于2015年6月组建成立，在承接原实业公司商贸物流业务的基础上，迅速完善公司架构，理顺各方关系，以路内为基础，以提升经营效益为重点，构建集团公司商贸物流板块发展的重要平台。

市场转型阶段

商贸公司成立供应链管理部门，走向市场化道路，当年利润总额突破1亿元。2019年，根据广西交投集团战略部署，公司与广西铁投集团下属广西铁投商贸集团有限公司合并重组成立新交投商贸有限公司，走向高速发展的快车道，当年营业收入迈过百亿元大关。

高速发展阶段

2020年以来，商贸公司承接铁投商贸公司部分业务后，公司经营产品种类扩大，业务规模体量增加，覆盖钢材、沥青、水泥、铝锭、煤炭等大宗商品品类。2022年，商贸公司营业收入迈入290亿元大关，全力打造成为广西交投集团的营收中心、利润中心。



ENTERPRISE
HONOR
企业荣誉





一体 以交通基础设施建设项目物资供应为主体。

立足两个中心定位，深耕主责主业，深化盈利能力、综合管理、风险控制能力建设，保供应、保质量、提升品质服务，全力服务交通基础设施建设。

02

ENTERPRISE
INTRODUCTION
业务介绍

一体、两翼、三驱动

以“一体两翼三驱动”为发展思路，业务体系完善。

资源采购渠道丰富



(采购渠道一流)

钢材集采政策
沥青锁价
水泥公开采购

(材料质量一流)

选用知名品牌
材料质量管控办法
实行双检测



材料质量稳定可靠

服务专业化精细化



(服务水平一流)

现场服务
物流监管
内控合规管理

公司重大业绩

广西区内：服务30余条高速公路、5条高速铁路项目建设。

公路项目：河百高速公路、梧柳高速公路、荔玉高速公路、柳南改扩建工程项目。

铁路项目：南玉铁路、玉岑铁路、南崇铁路、崇凭铁路、梧柳铁路。

广西区外：贵州正习高速公路、浙江舟山跨海大桥、重庆水土项目、成都温资河畔府邸项目等区外重大项目工程供应物资。

公路项目



■ 新柳南



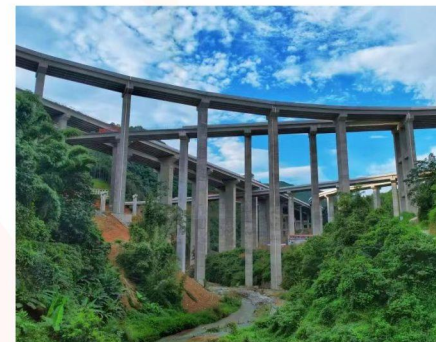
■ 靖那路



■ 乐百路



■ 南天路



■ 平天路



■ 崇靖路



■ 河都路



■ 荔玉路

铁路项目



■ 南玉铁路



■ 崇凭铁路



■ 南崇铁路



■ 梧柳铁路



■ 玉岑铁路

广西区外



■ 浙江舟山跨海大桥



■ 贵州郑习高速



■ 成都温资河畔府邸项目

两翼 供应链集成服务和产业投资。

1. 大宗商品供应链集成服务

坚持以“立足广西，面向全国”为发展方向，依托广西交投集团强大的资源整合能力，围绕全国客户需求打造智慧供应链体系，采用集采分销、配供配送等业务模式，通过金融、物流、加工、信息等增值服务，为客户提供定制化解决方案。



■ 充分发挥区内业务优势，进一步强化广西区域市场，完善全国业务布局，加快融入广西“南向、北联、东融、西合”开放发展新格局。

区内区外“双驱动”

区内

柳钢 日照钢铁 华润 海螺
港务集团 北投集团
等区内有影响力企业合作

区外

湖北交投 云南交投 江西高速
四川交投 中建 中交
等大型国有单位建立良好的合作关系

经营区域不断拓展

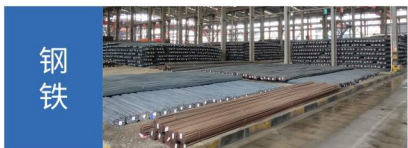
持续拓展广西周边包括云南、贵州、湖南、广东、海南等五大省份的业务，逐步面向全国重点商贸流通区域如湖南、江西、湖北、浙江、河北、江苏等。



■ 围绕产业链核心客户，不断拓展经营品种，为供应链上下游客户和产业集群提供原材料采购、加工、分销、物流、金融等高效率的集成服务。



经营品种丰富



业务布局

- 华东地区** 浙江、江苏
- 西南地区** 贵州、重庆、云南
- 华南地区** 广西、广东、海南
- 华北地区** 河南、河北、山东



2. 围绕交通建设投资打造仓储物流设施

围绕交通主责主业，延伸现有产业链布局，建立战略保障型配套仓储设施（港口沥青仓储加工、区域钢材中心库），与产业链上下游核心企业共同推进钢材交易市场、物流园区、产业加工等高价值项目，打造产业链延伸型实体平台。



利用关键基础设施的布局加强对路内业务的保供保质能力，健全物流网点布局，强化物流管控体系建设。目前，在广西区内的南宁、柳州、钦州、百色等地，区外贵阳、成都、佛山、无锡、昆明等地建立了20余个仓储网点。同时提升市场地位，支撑供应链业务拓展。



三驱动 综合服务、市场拓展和风险控制。



智慧管理平台

建立NCC供应链系统、客商管理系统，实现业务操作、财务管理、运输仓管一体化管理，推进信息有效共享，形成“三流（商流、物流、资金流）制衡、一流（信息流）共享”的管理体系。



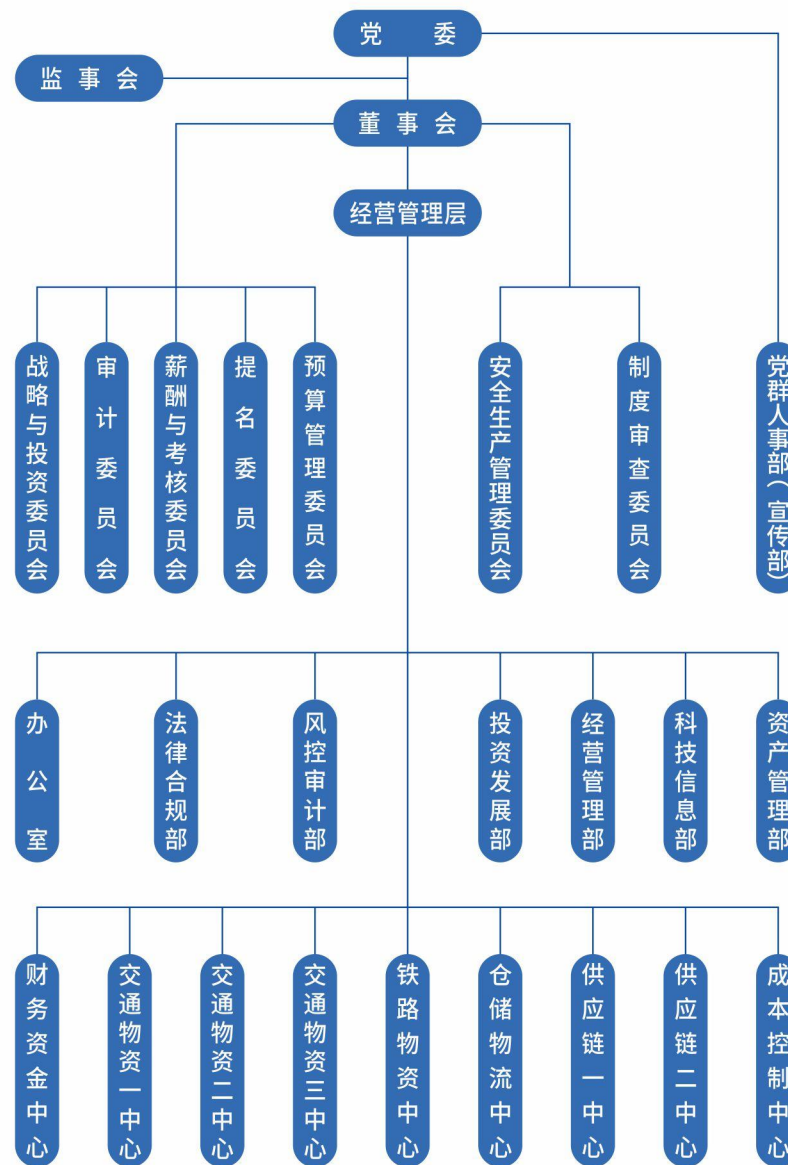
03

公司团队

团队综述

商贸公司坚持以人为本，尊重员工、关心员工，致力于为员工的自我实现提供更大的舞台。提倡尊重人的价值，主张坚持“事业为上、人岗相适、人事相宜”，注重开发员工潜能，让每个员工充分发挥个人才能。公司坚持市场化用人导向，合理使用、发展和激励企业的人力资源，实现人力资源的高效配置，拥有一只高综合素质、具有优秀专业技术能力的专业化队伍。

组织架构



党建品牌

“闭环经营 品质商贸”党建品牌的落地体系简称“123”体系，即“一核两联三载体”体系。

一核

以“品质商贸”为总目标，即“以高质量党建引领商贸公司高质量发展”。

两联

以“党建+”与“生产经营”同向联动的内容、方式和途径，通过打造“党建+”全链条，实现“路内与供应链”业务双驱动，促进党建工作与生产经营深度融合、一体推进。

三载体

“三载体”是指以“队伍建设”（党支部、部门、领导干部）、工程建设（攻坚突破工程、创新创效工程、清廉商贸工程）、阵地建设（学习阵地、宣传阵地、人才阵地）”为主要落地举措，夯实党建工作根基，切实把基层党组织的战斗堡垒建强、把党员先锋模范作用发挥好。

是以“一核”为统领，聚焦公司“路内与供应链”业务双驱动发展，以“党建+”为具体抓手，实施“一核两联三载体”工作法，全面推动商贸“党建+”与“闭环经营”整体提升，着力防范化解公司经营风险，以高质量党建成就“品质商贸”。

一核

以“品质商贸”为总目标

两联

以“党建+”与“生产经营”
同向联动

三载体

队伍建设：党支部、部门、领导干部
 工程建设：攻坚突破、创新创效、清廉商贸
 阵地建设：学习阵地、宣传阵地、人才阵地

团队风采 »
TEAM ELEGANT DEMEANOUR



企业文化
CORPORATE CULTURE



■ 成立产业链党建联盟



■ 开展“暖心交投”员工生日会活动



■ 开展“共建凝聚力 迈步新征程”结对共建活动



■ 开展“交投先锋+助力乡村振兴”新时代文明实践站



■ 开展“清廉商贸 青年先行”主题团日活动



■ 开展“凝聚伟大奋进力量 合力共促乡村振兴”主题党日活动



■ 开展职工运动会

COOPERATIVE
CUSTOMERS

合作客户



立足十四五，起航新征程

商贸公司聚焦主责主业，发挥资源能力优势，建立与央企、国企、行业领军企业战略合作联盟，创新产业经营模式，探索产业发展路径，持续提升公司的核心竞争力，力争成为国内行业领先的供应链集成服务商。

建能力
谋发展
创一流