

### 人物画的创作新路

近年来,人物画的创作正经历一个大的变革,尤其相比中国画的山水和花鸟画,人物画的创新和技法造型突变更为明显。这不仅是因描绘主体造型的时代特殊性,还因为,人物画更少受传统技法的羁绊,时代表述语言更强、更多样。从选登的这几幅近来创作的工笔人物画中,可以读出,明显地脱离了传统工笔画的创作思维,更多的加入了平面构成、装饰设色、空间构造的现代绘画理念。已经形成完全意义的新人物画创作之路。 源源



潮·美甲 (工笔人物) 庄道静



聘 (工笔人物) 李乃蔚



暗香浮动 (国画人物) 王仁华



搏 (版画) (芜湖)吴文涵



浮云 (版画) (塘沽)王胜红

## 何须笔彩先涂纸 自有刀纹后叙情

### ——第二届全国版画群体展作品撷选

版画创作是港口工业重镇塘沽的文化名片,塘沽全国版画邀请展已成为版画艺术界的一个品牌。第二届全国版画群体作品邀请展,汇集了全国各地,大型企业的19个版画创作群体的260幅精美作品。从千里冰封的北国风光,到山清水秀的江南秀色;从扬波涌浪的江河湖海,到黄沙褐土的塞上大漠;从镇乡景物,到地理人文;从企业厂矿,到建设场面。一幅幅展开的画卷,使观者感受到人与自然的完美统一,生态与环境的健康和谐,通过艺术家之手,使人的精神世界与天地自然的命脉息息相依。经过版画家的刀刻涂印,创造出如此绚丽多彩的画面,每一

件作品都有着鲜明的地域特征、环境特征、人文特征和作者的创新手法特征。这些作品各具特色,立足现实,反映生活,细腻精雕,大胆构图,气象清新。这就是新时期版画创作的艺术魅力。给读者或强烈震撼、或温婉丰富的艺术感受,虽读的是平面,却有互动的视觉冲击力。

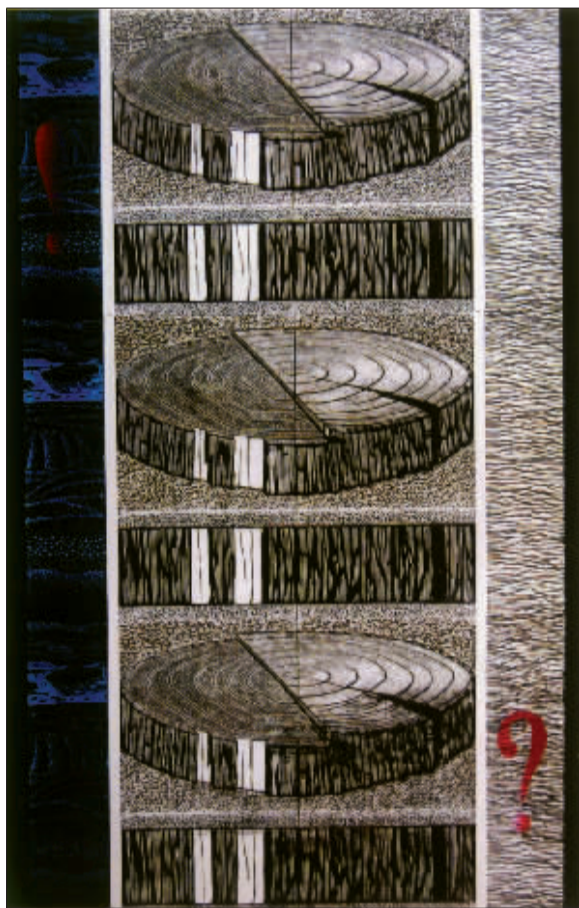
“何须笔彩先涂纸,自有刀纹后叙情”。因为对版画的热爱,对版画的情,对版画的着迷,版画的创作群体得以不断壮大,创作热情得以延续,新作不断。愿艺术家的执著追求,成为版画艺术不断创新的动力。 源源



望春 (版画) (阿城)毛莉丽



越 (版画) (鸡西)全胜



森林的回忆(版画) (鸡西)王秀峰



神州利剑 (版画)(重庆)戴政生



祈福平安 (国画) 王文芳



绿风 (国画) 张道兴



黔东南 (国画) 龙瑞



四合院 (水墨设色) 吴冠中

## 耕耘与奉献

### ——吴冠中捐赠作品赏读

吴冠中先生是二十世纪中国美术史上具有独特价值的画家,他在油画与水墨领域的往返耕耘,在中西绘画意蕴的融汇,中国艺术精神与现代绘画形式的结合等方面,作出了富有个性色彩的探索和贡献。吴冠中先生视艺术为生命,几十年来,无论身处何境,都对艺术抱以崇高的理想和真挚的热爱,以一个真正的艺术家的无畏胆略和率真性情,在丹青事业上不懈的追求与探索。在亲历中西文化相互碰撞激荡的人生旅程中,他始终以祖国的山川风采和家园景色为主题,在艺术形式上的敏感和坚持形式创造的信念使得他大胆打通油画和水墨画的载体界限,在具象与抽象两种绘画形态之外,创造出意象的艺术境界,使“写意”的中国传统艺术语言以现代的方式展现出来,作品具有丰富的诗意。

“耕耘与奉献——吴冠中捐赠作品展”于2月26日至3月8日在中国美术馆展出。本次展览由中国美术馆、上海美术馆、新加坡美术馆联合主办,展出吴冠中先生捐赠给这三家海内外公立美术馆的作品180余件,是有关吴冠中艺术作品最集中最大规模的一次展示,将使社会公众进一步了解和认识吴冠中默默耕耘一生所取得的伟大艺术成就和无私奉献的崇高品格。 木子



太湖鹅群 (油画) 吴冠中