

工人的画 第1758期



建设者 北京 孙晨



职工艺苑

艺术来源于生活,生活为艺术创作提供了无尽的创作源泉。怎样把生活中的物象转化为艺术形象,一直是画家思考的问题。画家王晓露通过所学、所感,强调线条的归纳和分解,让画面中处处透露出生活的气息。人物以形写神,气韵生动,疏密聚散张弛有度,通过画面抒发个人内心对现实生活的感受。从人物的每一个细节——一个不经意的姿势、悄然冥想的状态乃至一个期待的眼神等,都赋予了人物造型形象之外的微妙感觉,直入人心,使人难以忘怀。

韵生动,疏密聚散张弛有度,通过画面抒发个人内心对现实生活的感受。从人物的每一个细节——一个不经意的姿势、悄然冥想的状态乃至一个期待的眼神等,都赋予了人物造型形象之外的微妙感觉,直入人心,使人难以忘怀。



江苏 王晓露

作品广议

何时不再“单相思”

肖承森



盼 王爱卿



打官腔 吉林 孙德民

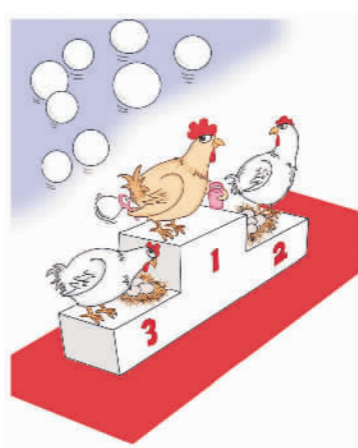


集体决策 新疆 蒋跃新



岗前培训

宁夏 鲁楠



下蛋能手

陕西 姬大利



地位的变动

河南 卢军



等等!比赛还没结束…… 吉林 何影



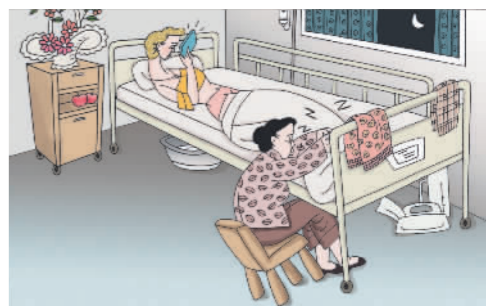
安全生产100天 安徽 陈定远



“薪”年好 浙江 高晓建



妈妈回家了 黑龙江 郝延鹏



母爱

陕西 李天跃



开心果

北京 春青



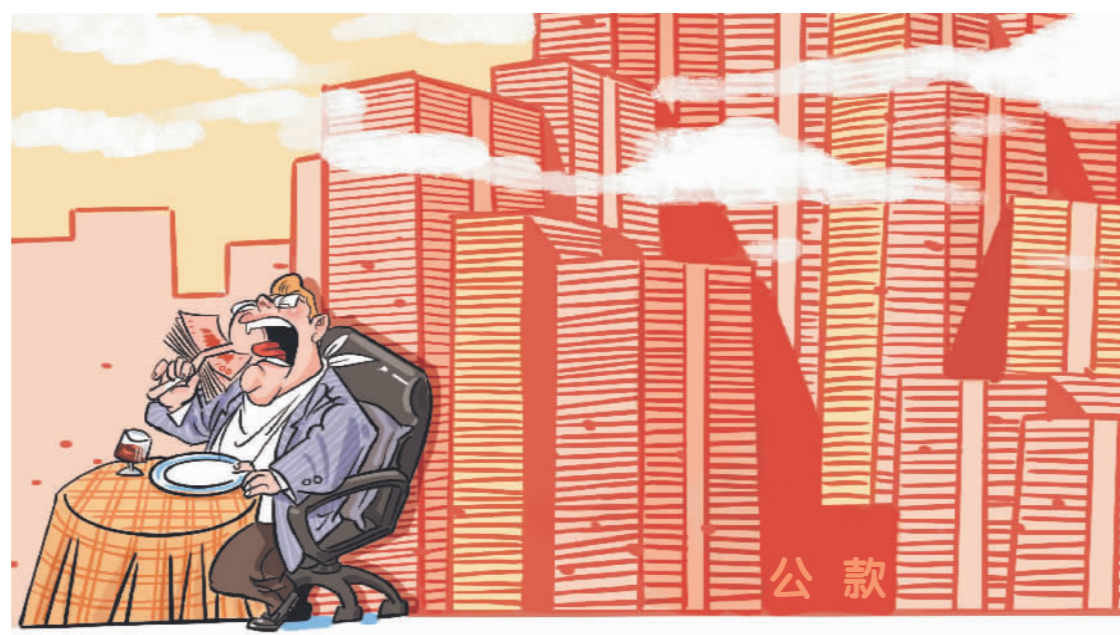
不好好学习就……



日复一日



露营去



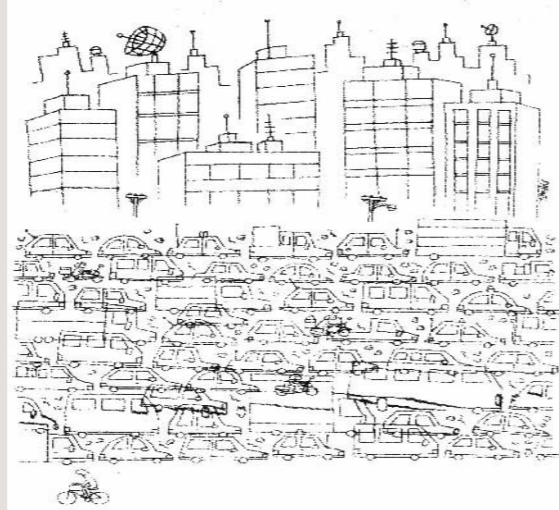
“靠山吃山”

北京 思蕊

国外漫画赏析 徐进供稿并点评



【伊朗】阿勒阿里 “拾穗者”看到盘中丢弃的食品,立马捡回“余粮”。漫画家对浪费粮食现象的劝喻是多么透彻。



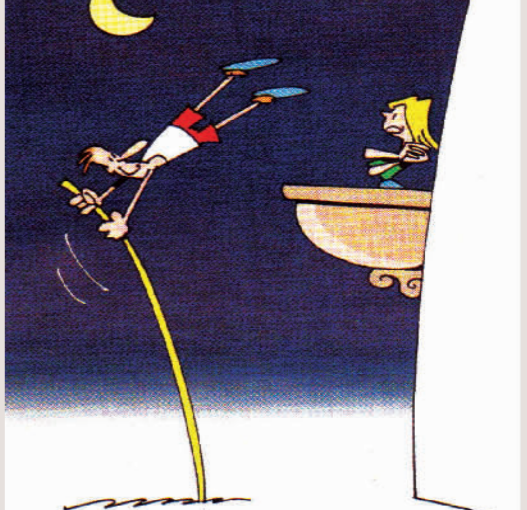
【巴西】科雷亚 拥挤不堪的马路机动车缓慢地爬行着,骑自行车的“逆行者”却一路畅通。



【俄罗斯】斯莫仁科 变色龙是“适者生存”的典型,它依靠自身的特殊功能在地球上“太平”地繁衍生息。



【阿根廷】圣地亚哥 航天员在月球上恰逢生日之时,同伴手持蛋糕自己却无法吹蜡烛……看似荒诞的作品却让读者浮想联翩。妙!



【意大利】奥里义 醉汉被关在房外,千呼万唤妻子不给开门。无奈之下,醉汉大显身手撑杆一跳上了阳台——特长的妙用。